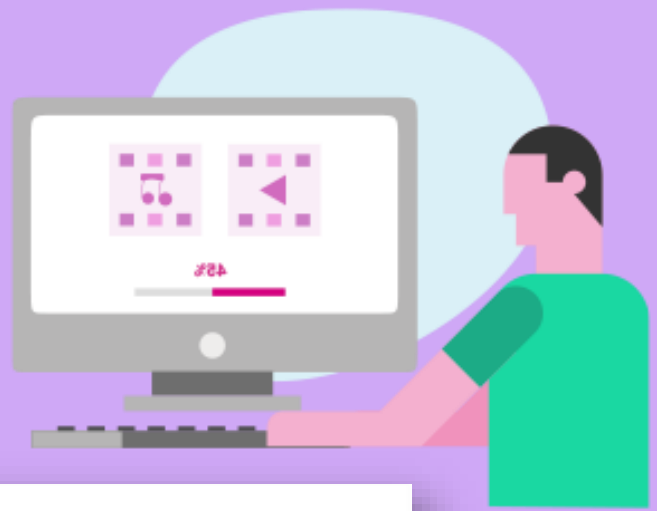


# Monitoreo de Programas de Radio y Televisión que Difunden Noticias



## Visión General del Portal del Sistema de Monitoreo de Noticiarios

2020-2021

URL de Acceso: <http://monitoreo2021.ine.mx/>

## Objetivo General

Proporcionar al Consejo General del Instituto Nacional Electoral y a la sociedad mexicana información que permita conocer el tratamiento que se da a las precampañas y campañas electorales de las y los precandidatos, así como de las y los candidatos a las Diputaciones Federales del Congreso de la Unión de los Estados Unidos Mexicanos, durante el Proceso Electoral Federal 2020-2021 en los términos expresados en los objetivos específicos de la presente Metodología, en los programas que difundan noticias en la radio y la televisión durante los siguientes periodos:

1. **Precampañas electorales** que inician a partir del 23 de diciembre de 2020 y concluyen el 31 de enero de 2021.
2. **Campañas electorales** que inician el 4 de abril y concluyen el 2 de junio de 2021, tres días antes de la Jornada Electoral.

Las variables que se analizarán son:

1. Tiempos de transmisión;
2. Género periodístico;
3. Valoración de la información y opinión;
4. Recursos técnicos utilizados para presentar la información;
5. Importancia de las noticias;
6. Registro de encuestas o sondeos de opinión;
7. Igualdad de género y no discriminación; y
8. Violencia política contra las mujeres en razón de género.

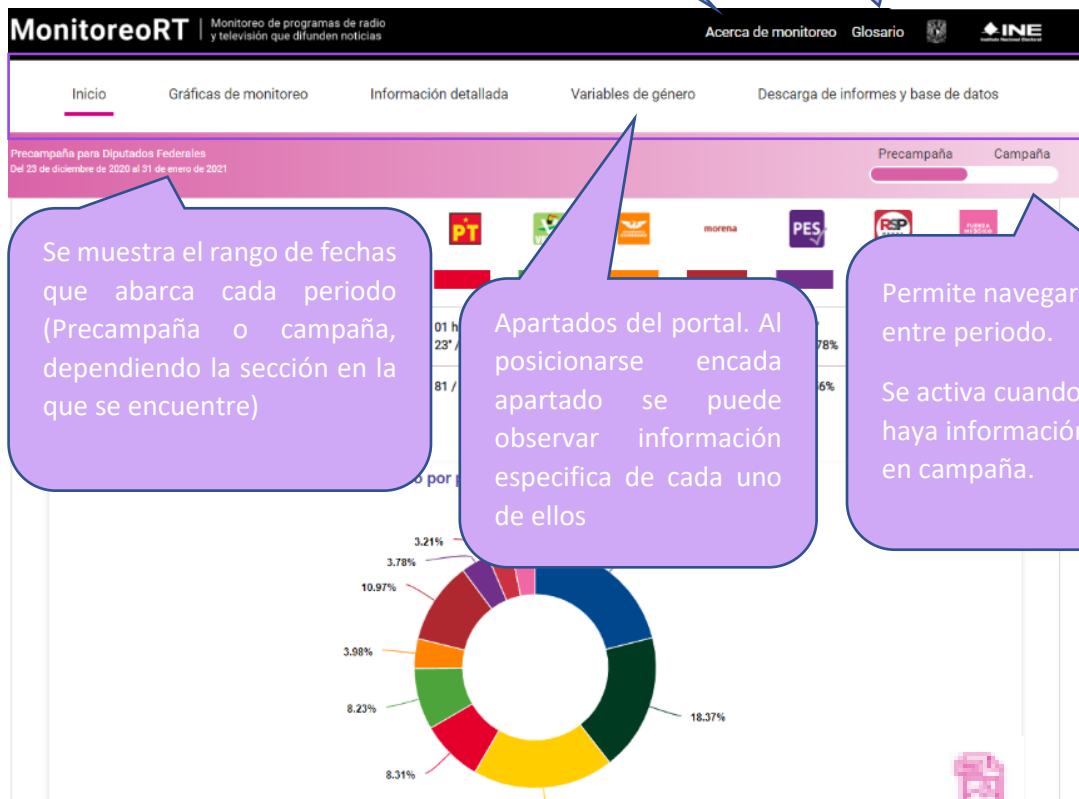
Adicionalmente, se deberán registrar y hacer públicos los resultados de las encuestas presentadas en los programas de radio y televisión que difunden noticias y que son objeto del monitoreo.

## Secciones Principales

Esta sección permite conocer el contexto del monitoreo de noticiarios:

Metodología, el objetivo general, los objetivos específicos, así como el marco legal.

En este apartado se encuentran las definiciones de algunos términos en el contexto del monitoreo de noticiarios

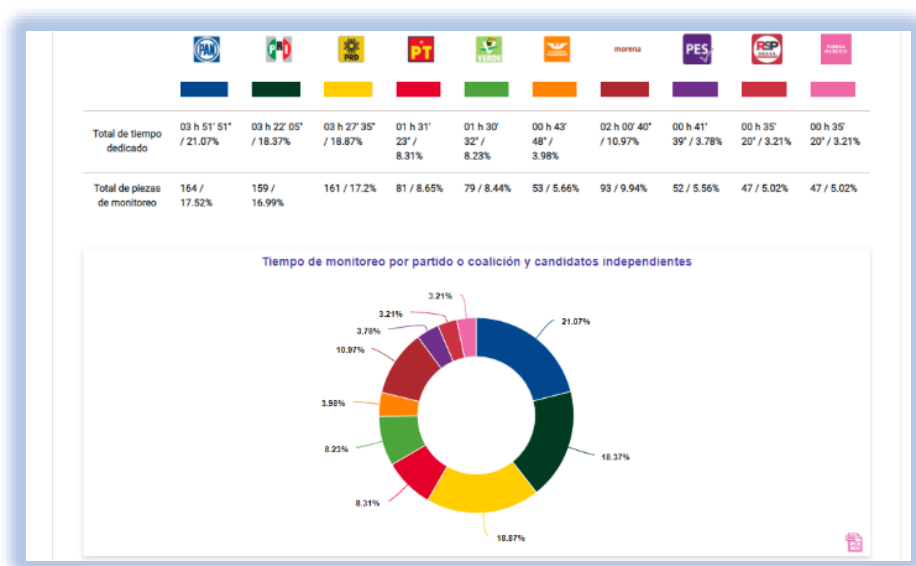


## Inicio

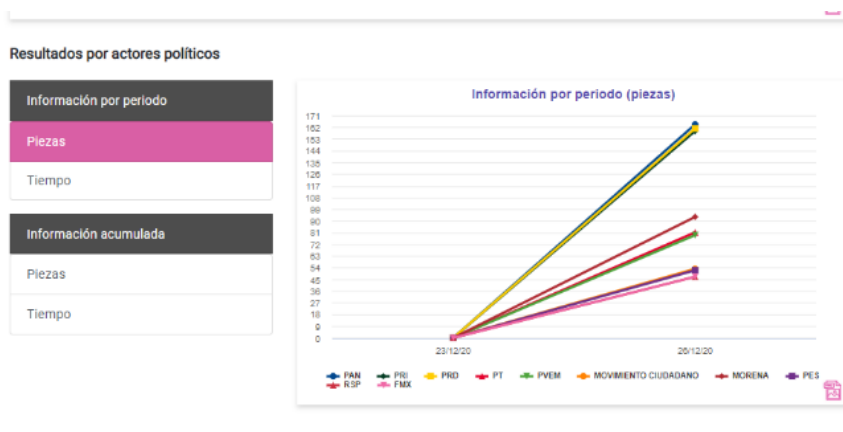
La página de inicio o página principal contiene la información resumida del último corte de información disponible. En ella pueden verse distintas gráficas, que por medio de diferentes colores identifican el tiempo de mención de los diferentes Partidos Políticos que contendrán en las próximas elecciones del 7 de junio.

El apartado de inicio es el que se muestra por defecto al ingresar al portal y consta de 5 secciones:

### a) Tiempo de monitoreo por partido o coalición y candidatos independientes.



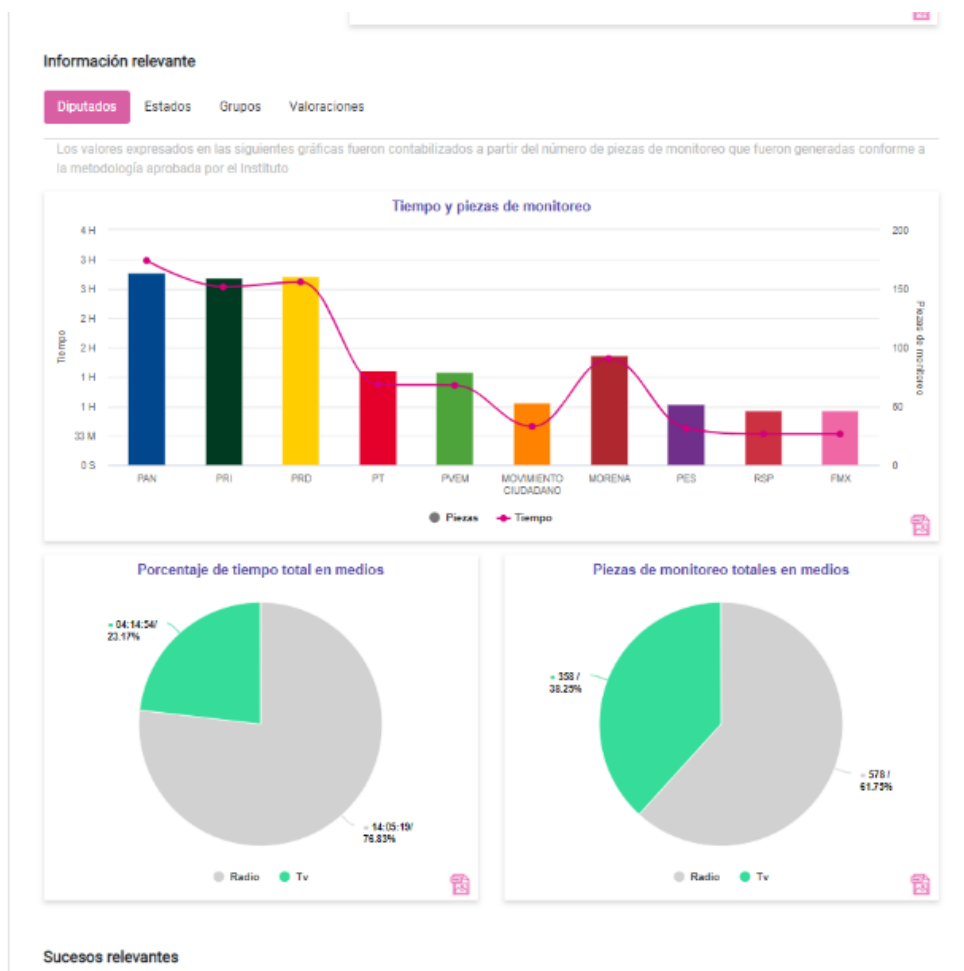
### b) Resultados por actores políticos



- c) **Información relevante.** Los valores expresados en las siguientes gráficas fueron contabilizados a partir del número de piezas de monitoreo que fueron generadas conforme a la metodología aprobada por el Instituto. En esta sección se muestran datos relacionados con el tiempo y piezas de monitoreo que se destinaron a cada partido, coalición o candidato independiente en los medios.

En cada subsección se puede visualizar la información agrupada por:

**Diputado.** Se agrupa por partido político y medios, radio y TV



**Estado.** Se agrupa por Entidad



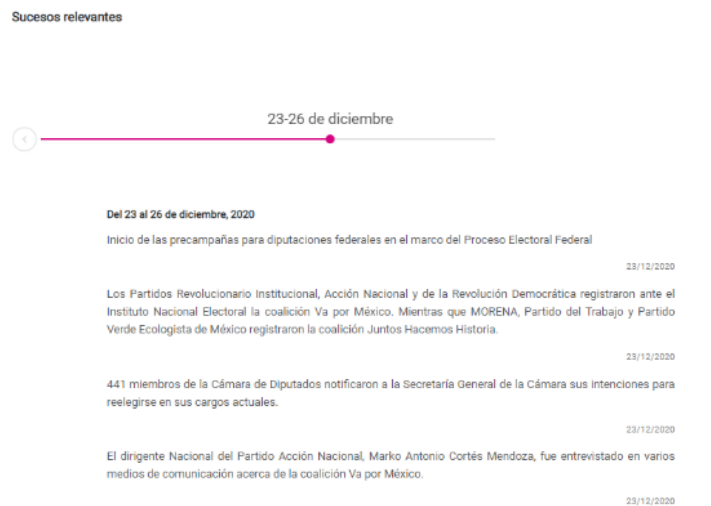
**Grupos.** Se agrupa por grupos de emisoras



**Valoraciones.** Se muestran información correspondiente a piezas informativas que fueron valoradas y no valoradas.



d) **Sucesos relevantes.** En forma de línea de tiempo se muestra los sucesos relevantes ocurridos en el periodo que conforma el corte de información.

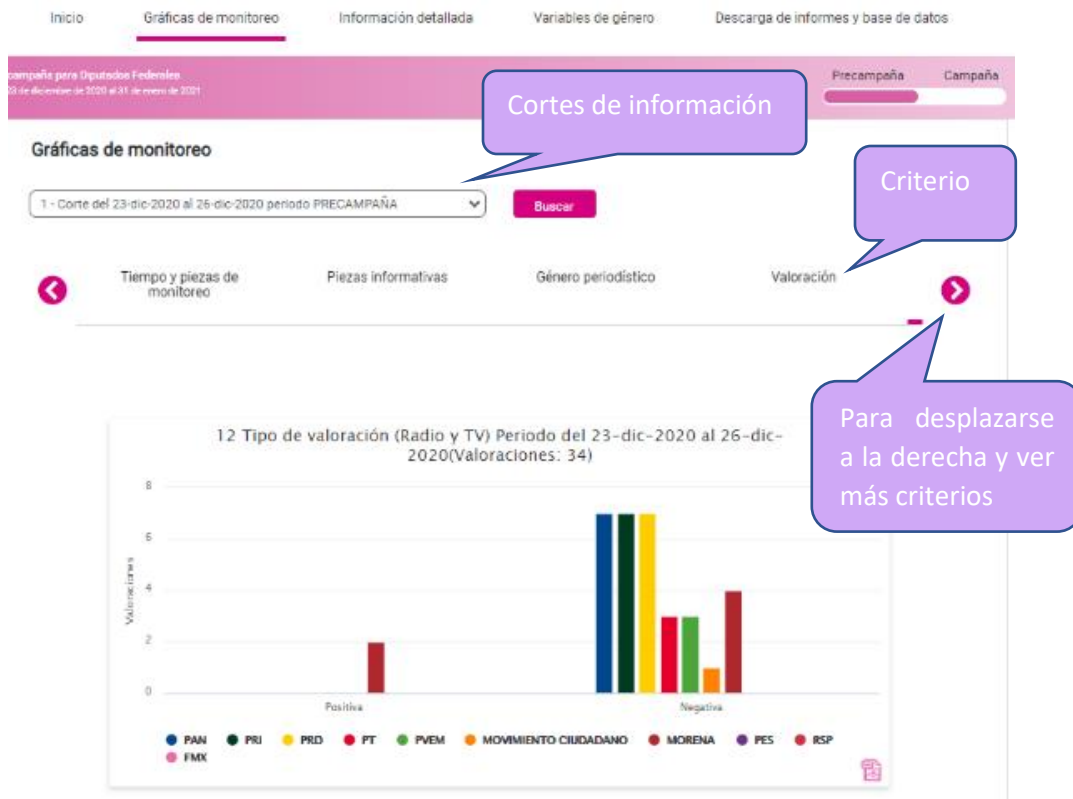


## Gráficas de monitoreo

Este apartado se muestran gráficas dependiendo la fecha de corte de información que se seleccione, así como en el criterio seleccionado.

Para poder realizar la consulta:

1. Inicialmente se debe seleccionar el corte de información que se desea consultar.
2. Se debe hacer clic en el botón buscar.
3. Posteriormente te puedes desplazar al criterio que se desee consultar.



### Criterios:

- a) Tiempo y piezas de monitoreo
- b) Piezas informativas
- c) Género periodístico
- d) Valoración
- e) Tipo de valoración
- f) Recurso técnico
- g) Jerarquía
- h) Segmento
- i) Género
- j) Tiempo género
- k) Valoración género
- l) Tiempo y piezas de monitoreo en programas de espectáculos y revista



## Información detallada

En este apartado podrás generar gráficos específicos, que muestran la relación período-tiempo para los noticiarios que hayan transmitido información de Partidos Políticos. Los gráficos podrán generarse con base en los siguientes criterios:

- a) Sujeto de monitoreo (Tiempo).
- b) Sujeto de monitoreo (Mención).
- c) Valoración (Pieza Informativa).
- d) Tipo de valoración (Valoración, positiva o negativa).
- e) Género periodístico (Tiempo).
- f) Género periodístico (Pieza informativa).
- g) Recurso técnico (Tiempo).
- h) Recurso técnico (Mención).
- i) Jerarquía (Tiempo).
- j) Jerarquía (Mención).
- k) Segmento (Tiempo).
- l) Segmento (Mención).
- m) Pieza informativa (Número de piezas).
- n) Tipo de valoración género (Valoración).
- o) Género (Tiempo).
- p) Género (Mención).

Para poder realizar la consulta:

1. Inicialmente se debe seleccionar una opción de cada uno de los filtros:
  - a. **Periodo:** Corresponde al corte de información.
  - b. **Medio:** Se debe seleccionar el tipo de medio del que se requiere información (Radio y Televisión, Radio o Televisión).
  - c. **Entidad:** Entidad que se desea consultar (Se muestran las 31 entidades Federativas y la CDMX).
  - d. **Grupo:** Corresponde al grupo de emisoras.
  - e. **Noticario:** Las opciones mostradas corresponden a los noticiarios correspondientes a los filtros anteriormente seleccionados.
2. Posteriormente hacer clic en el botón Buscar.
3. Posicionarse en el criterio que se desee consultar.

Inicio Gráficas de monitoreo **Información detallada** Variables de género Descarga de informes y base de datos

Precampaña para Diputados Federales  
Del 23 de diciembre del 2020 al 31 de marzo de 2021

Precampaña Campaña

**Información detallada**  
Los datos con (\*) son requeridos.

\* Periodo: 1 - Corte del 23-dic-2020 al 26-dic-2020 per  
\* Medio: RADIO Y TELEVI  
Entidad: CIUDAD DE MEX  
Grupo: FÓRMULA  
Noticario: Selecciona

Buscar

◀ Sujeto de monitoreo Tiempo Sujeto de monitoreo Mención Valoración Pieza informativa Tipo de valoración Valoración (positiva o negativa) ▶

Filtros

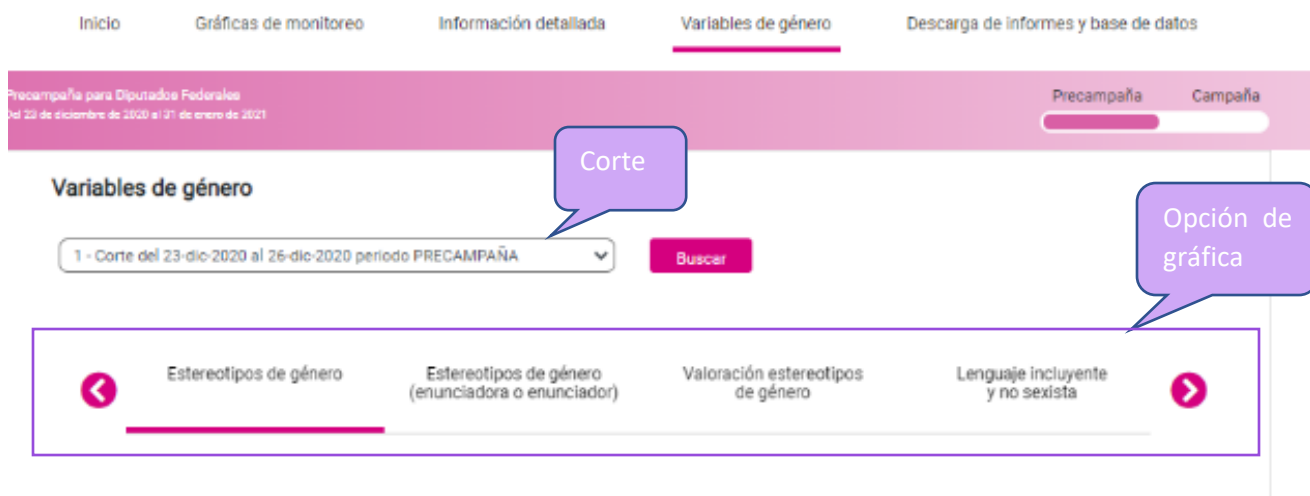
Criterios

## Variables de género

Este es un apartado nuevo que se incluye al portal del SMN, el cual se podrá realizar la consulta de gráficas correspondientes a las variables de género que se incluyen en la metodología.

Para poder realizar la consulta:

1. Inicialmente se debe seleccionar el corte del que se requiere realizar la consulta.
2. Posteriormente hacer clic en el botón buscar.
3. Para visualizar las gráficas se puede desplazar en la gráfica que se desea obtener, lo cual puede ser alguna de las siguientes:
  - a) Estereotipos de género.
  - b) Estereotipos de género (enunciadora o enunciadador).
  - c) Valoración estereotipos de género.
  - d) Lenguaje incluyente y no sexista.
  - e) Lenguaje incluyente y no sexista (enunciadora o enunciadador).
  - f) Frases sin uso de lenguaje incluyente y no sexista.
  - g) Género periodístico presencia de estereotipos.
  - h) Género periodístico lenguaje incluyente y no sexista.
  - i) Recurso técnico presencia de estereotipos.
  - j) Recurso técnico lenguaje incluyente y no sexista.
  - k) Jerarquía presencia de estereotipos.
  - l) Jerarquía lenguaje incluyente y no sexista.
  - m) Segmento presencia de estereotipos.
  - n) Segmento lenguaje incluyente y no sexista.
  - o) Género periodístico presencia de estereotipos.
  - p) Género periodístico lenguaje incluyente y no sexista.
  - q) Recurso técnico tiempo por género.
  - r) Recurso técnico mención por género.
  - s) Jerarquía tiempo por género.
  - t) Jerarquía mención por género.
  - u) Segmento tiempo por género.
  - v) Segmento mención por género.



## Descarga de informes y base de datos

En este apartado se puede obtener los informes que presenta la Facultad de Ciencias Políticas y Sociales de la Universidad Nacional Autónoma de México, al Consejo General del Instituto Nacional Electoral en relación con los monitoreos de las transmisiones. Se mostrarán los informes disponibles por período de corte, asimismo, podrás descargar la Base de datos

